

نیروگاه گازی خلیج فارس

فرم استعلام بهاء

ردیف	شرح کالا / خدمات	تعداد (عدد)	قیمت پیشنهادی واحد(ریال)	قیمت کل پیشنهادی (ریال)
۱	ولو هیدرولیکی VIGV MODEL CODE : KSDG4V-3-92L- 40-M-F-H7-11-EN48 OR KSDG4V-3-92L- 40-M-U1-H7-11 سازنده : VICKERS EATON 24V	۱		

- ۱- محل تحویل کالا درب انبار نیروگاه گازی خلیج فارس واقع در بندرعباس - کیلومتر ۴۰ جاده میناب جنب شهر قلعه قاضی می باشد .
- ۲- پیش پرداخت معادل درصد مبلغ پیشنهادی و در قبال ارائه تضمین پیشنهادی که مورد تایید کارفرما قرار گیرد، صورت می پذیرد .
- ۳- ارائه فاکتور فروش رسمی و معتبر در زمان تحویل کالا قبل از تسویه حساب الزامی می باشد.
- ۴- گارانتی قطعه / خدمات مزبور به مدت می باشد . (مدت زمان گارانتی مربوطه می بایست در فاکتور فروش معتبر درج و مهر گردد)
- ۵- مدت زمان تحویل قطعه / ارائه خدمات می باشد .
- ۶- اعتبار پیشنهاد قیمت از آخرین مهلت ارسال استعلام حداقل یکماه و تا تاریخ ۰۰/۰۰/۰۰۰۰ می باشد ، در صورت درج تاریخ کمتر از یکماه از آخرین مهلت ارسال استعلام ، ملاک همان یکماه پس از آخرین مهلت استعلام می باشد.
- ۷- پیشنهاد دهندگان موظفند فرم استعلام بها را بصورت دست نویس تکمیل و به همراه اسناد فنی تکمیلی پیوست شده مهر و امضا نموده و از تایپ مجدد بر روی سربرگ شرکت خود امتناع نمایند.
- ۸- کلیه هزینه های مربوط به حمل و ارسال قطعه / ایاب و ذهاب / بسته بندی / ترخیص احتمالی / اسود بازرگانی / کلیه عوارض قانونی و... (به جز مالیات بر ارزش افزوده) بعهده فروشنده می باشد و در قیمت پیشنهادی لحاظ شده است و خارج از آن مبلغی به فروشنده پرداخت نمی گردد .
- ۹- قیمت پیشنهادی شامل هیچ گونه تعدیلی نخواهد شد .
- ۱۰- قیمت پیشنهادی الزاماً به صورت ریالی در جدول فوق درج گردد.
- ۱۱- کالا پیشنهادی مطابق با شرح جدول فوق می باشد.
- ۱۲- مالیات بر ارزش افزوده در صورت ارائه گواهی ثبت نام مودیان بصورت جدا از مبلغ فوق به فروشنده پرداخت می شود .

بدینوسیله بندهای مندرج ۱ الی ۱۲ در این فرم استعلام بهاء طبق قیمت های پیشنهادی فوق مورد تایید این شرکت می باشد.

شرکت یا موسسه
 کد اقتصادی / کد ملی
 آدرس و تلفن :

مهر و امضاء مدیر شرکت یا موسسه

در اجرای درخواست خرید شماره که در تاریخ به اینجانب ارجاع گردید. این استعلام در کمال دقت تنظیم و اخذ گردید و صحت مندرجات آن را گواهی می نمایم.

تاریخ:
 مأمور خرید

صحت مراتب فوق در مورد اخذ استعلام از شرکت / موسسه مذکور مورد تایید می باشد.

تذاریات

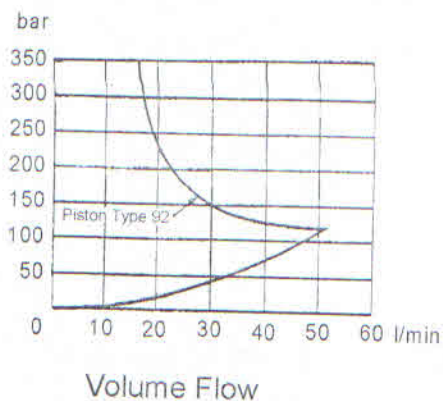
توضیحات :

2.3 Control Valve (MBX52 AA002) with Displ. Transducer (MBX52 CG001)

2.3.1 Technical Data

Manufacturer	Vickers
Size	Ng6
Type	KSDG4V-3-92L-40-MU1-H7
Max. pressures	see table below
Volume flow	30 l/min with a pressure difference of 40 bar
Power supply	24 V =
Max. magnetic power	30 W
System of protection	according to IEC 144, class IP 65
Hysteresis	< 0.5%
Repeatability	< 2%
Magnetic plug	ISO 4400 / DIN 43650 (grey, marked with A)
Plug of the displacement transmitter	black
Output signal of the displacement transmitter	4 ... 20 mA

Pressure Drop P-A-B-T or P-B-A-T

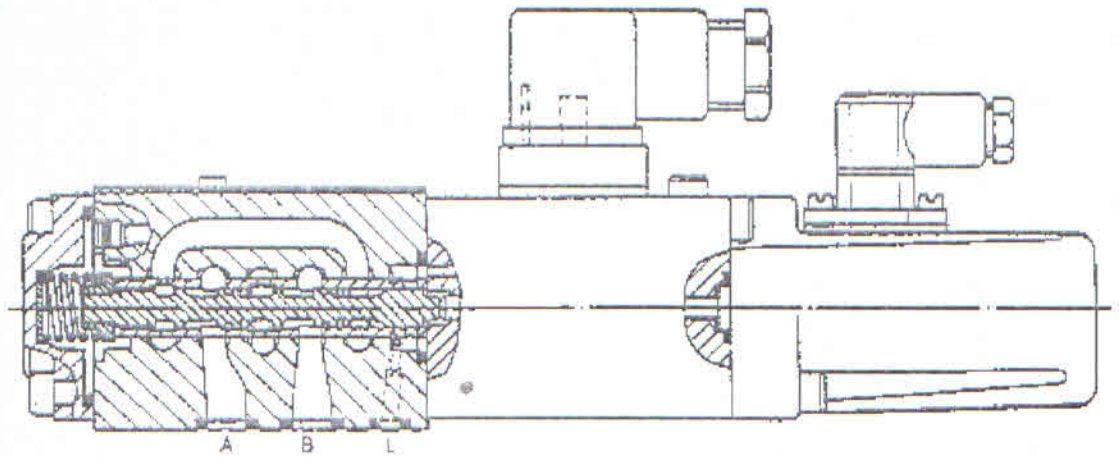


Max. pressures, bar

	connections	
	P, A & B	T
blocked by a blank flange	350	50
connected	350	21 0

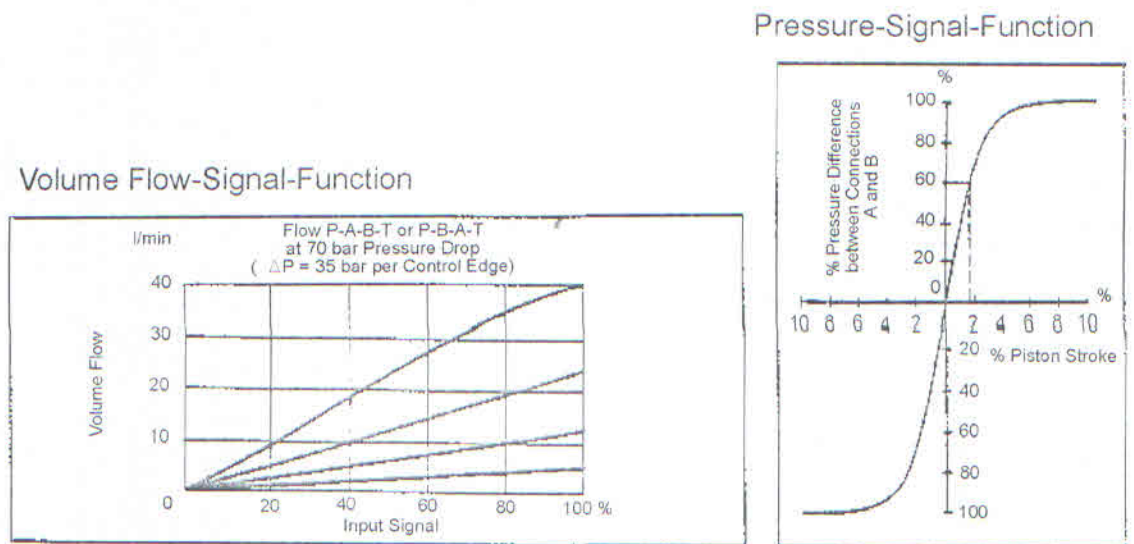
Fig. 11 Diagram, pressure loss

سورس



OA00359-

Fig. 9 Control valve with displacement transducer



OA00360-

Fig. 10 Diagram, volume flow / pressure signal function